

# 香港道教聯合會鄧顯紀念中學

敬啟者：本校定於九月二日(星期一)上午開課，請參閱下開時間表，敬希著令 貴子弟準備妥當為荷。

日期	注意事項
七月十一日 (星期四) 七月十二日 (星期五)	<b>1 購買課本</b> 今年書商將會提供「訂購課本服務」(請參閱中一級教科書訂購表)。貴子弟如選擇訂購課本，請在七月十六日上午八時半至下午一時，把訂購表格交回本校有蓋操場書商櫃位，或於七月二十三日前往商務印書館上水分館遞交。 取書日期：七月三十日(星期二) 取書時間：上午八時三十分至十時三十分 取書地點：本校有蓋操場
及其他事項	* 遞交訂購表時無須繳交任何訂金，若於派書當日未能回校領取者，三日內須自行前往商務印書局(上水分館)購買所訂書籍，否則該訂單會作廢，亦不可再享有「校內購書價」優惠。地址：上水龍琛路22號，電話：2672 0774。 (註：根據政府膠袋徵費計劃，家長或學生購書時如需要索取膠袋，書商將收取每個1元。家長或學生可自備環保購物袋。)
	<b>購買暑期作業</b> 貴子弟須購買中、英、數三科暑期作業，以便適應中一課程，書目如後： 中文：樂思中文至 FUN 暑假(小六升中一)(出版社：樂思教育出版社有限公司) 英文：CLASSROOM Reading Spotlight S.1 Publisher: Classroom Publications Limited 數學：Summer Adventure in Mathematics Foundation (P6-S1) (3rd) Publisher: Hong Kong Educational Publishing Company
	* (倘遇八號或以上之颱風，紅色或黑色暴雨警告，取書及購買暑期作業日期將順延至翌日。) 暑期作業可於七月十六日早上在本校有蓋操場書商櫃位購買，各位家長亦可往任何書局選購，並督促 貴子弟於暑假內完成，俾能收溫故知新之效。暑期作業須於九月三日交予各科任老師。
	<b>3 訂造校服及運動服</b> 大江國貨校服公司將於七月十一日(星期四)上午九時至下午四時及七月十二日(星期五)上午九時至下午一時到本校替學生訂造校服及運動服(參看附頁一價目表)。
	<b>4 開立香港銀行戶口</b> 為減少學生攜帶大量現金的機會，以及提升學校行政效率，本校學生均有一張學生智能卡，家長須使用「繳費靈」替學生智能卡增值以繳付各項費用。煩請家長先預備 (一) 一張本港銀行所開發的提款卡或具備提款功能之信用卡以開立「繳費靈」戶口；或 (二) 有網上繳費功能的網上銀行戶口。
	* 有關增值方法及建議增值額，將於「中一迎新日」公佈。
七月十六日 (星期二)	<b>5 中一入學前香港學科測驗</b> 中一新生須於上午八時三十分前到校，本校將於是日上午九時至十二時三十分舉行中一級數學、英文及中文科測驗。請著令 貴子弟於測驗前重溫有關科目。 倘遇八號或以上之颱風，紅色或黑色暴雨警告，教育局宣佈停課，上述之考試將會順延至翌日進行。(學生可穿著便服應試)(詳情請參閱附頁二)(中一重讀生毋須考試)
	* 學科測驗當日，學生須帶備 <b>身分證</b> 、「中學學位分配派位證」及 <b>文具(包括塗改液、黑色或藍色原子筆)</b> 。
七月三十日 (星期二)	<b>6 派發校服</b> 派發校服及運動服之時間為七月三十日(星期二)上午八時三十分至中午十二時，地點為本校地下G05室。如當日未能回校領取，或需更換校服及運動服，請自行前往校服商處辦理。校服商地址為上水新財街7A號大江樓閣樓，電話：2671 9981 (詳情請參閱附頁一) (倘遇八號或以上之颱風，紅色或黑色暴雨警告，領取校服日期將順延至翌日。)
	* 本校會安排中一新生拍攝校服相片，家長毋須預先為 貴子弟拍照。
八月十八日 (星期日)	<b>7 迎新日</b> 本校將於八月十八日(星期日)上午九時十五分至十二時三十分舉行「中一迎新日」，貴子弟必須於是日準時回校參加(歡迎各位家長陪同 貴子弟回校，並請帶備紙筆。) 學生須穿著整齊校服回校。(中一重讀生必須出席)
八月十九日 (星期一)至 八月二十三日 (星期五)	<b>8 中一適應課程</b> 本校為使同學更快適應中一生活及提高他們的英語學習能力，故開辦「中一適應課程」，所有中一新生必須參加。(詳情請參閱附頁三) 學生須穿著整齊校服回校。(中一重讀生必須出席)
九月二日 (星期一)	<b>9 開學禮</b> 本校將於是日舉行二〇一九至二〇二〇年度之開學禮， 貴子弟須於上午八時五十分前穿著整齊校服回校。下課時間約為上午十一時三十分。 另 貴子弟須於當日訂購校簿、學生證及學生學習檔案，費用合共為港幣\$104.7。

此致  
各位家長

香港道教聯合會  
鄧顯紀念中學校長 劉志遠

二〇一九年七月十一日

Ref:1819-SSPA-001\_FIENROLL

# 香港道教聯合會鄧顯紀念中學

## 校 服

附頁一(甲)

1. 學生必須穿著校方所規定之校服上課及運動服裝上體育課。
2. 夏季校服： 男生 —— 白恤衫配有校章，白長褲配黑色皮帶、黑色皮鞋，純白色襪子。  
女生 —— 白色校裙綑黃色圓領，配以黃色腰帶及校章、黑色皮鞋，純白色襪子。女生校裙必須蓋膝。

(校服式樣見背頁)

3. 校服及運動服可向校服商(大江國貨校服公司)訂購或自行購買，家長可參照掛於校內的校服樣本訂造。校服商地址及電話如下：

地址： 上水新財街 7A 號大江樓閣樓 電話：26719981

4. 二〇一九至二〇二〇年度夏季校服價目表：

1) 女生白色連身裙(下身連裡布，右袋加 YKK 拉鍊)

尺碼	34	36	38	40	42	44
價目	70	79	89	99	109	115

2) 男生白色尖領短袖恤衫

尺碼 (領)	13	13½	14	14½	15	15½
價目	36	43	52	56	60	65

3) 男生白色長西褲

尺碼 (腰)	23	24	25	26	27	28
價目	65	70	75	85	95	105

4) 男女生四色運動衣 (連印章)

尺碼	34	36	38	40	42	44
劃一價	48					

5) 男女生黑色短運動褲

尺碼	34	36	38	40	42	44
劃一價	43					

6) 深藍色 V 領長袖冷衫 (連繡字)

尺碼	32	34	36	38	40	42
價目	86	95	112	125	132	139

7) 深藍色 V 領背心冷衫(連繡字)

尺碼	32	34	36	38	40	42
價目	85	90	102	113	120	129

8) 男/女生運動套裝

尺碼	34	36	38	40	42	44
運動外套價目	82					
長運動褲價目	80					

校章售價為 \$6.50

香港道教聯合會鄧顯紀念中學

夏季校服訂購表

日期:11/12-7-2019

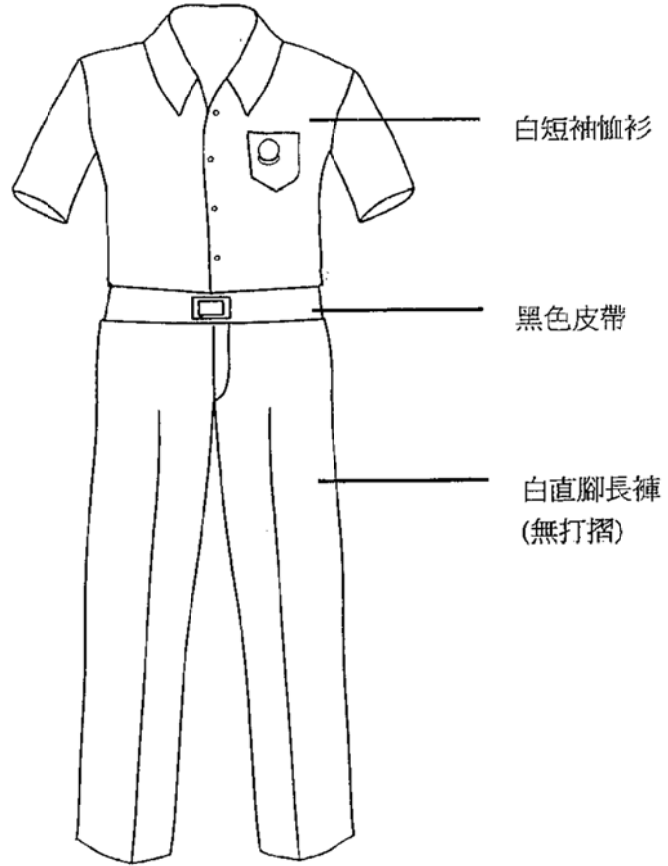
學生姓名：\_\_\_\_\_ 班別：\_\_\_\_\_ 電話：\_\_\_\_\_ 家長簽署：\_\_\_\_\_

種類	女裙	男短恤	男白西褲	運動衣	短運褲	長袖冷衫	背心冷衫	運動外套	長運動褲	備註
尺碼										
數量										
金額										

備註：稍大  合適  備註： 本人不訂購  本人訂購 合銀：

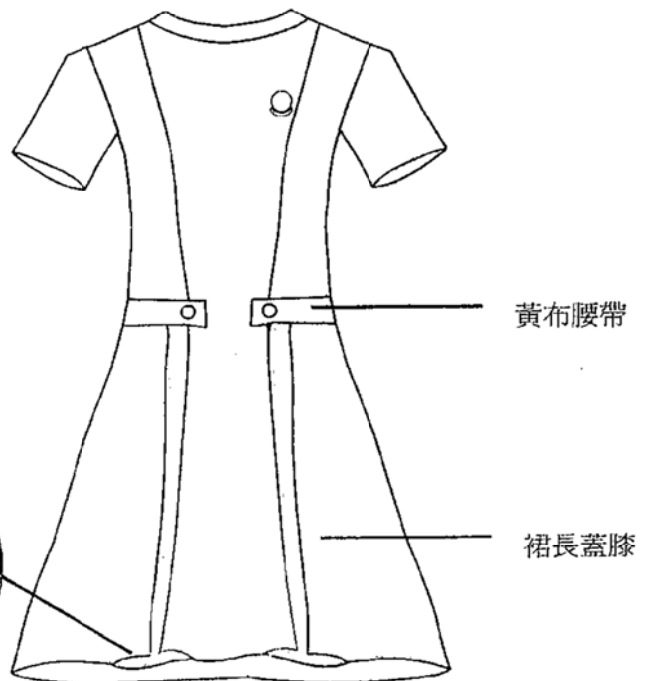
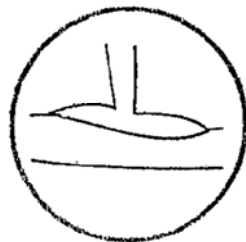
# 校服式樣

男生夏季校服



女生夏季校服

\* 女生校裙：由「正工字摺」  
改為「反工字摺」，左右腰前後  
各一，共四摺，裙內須加上底裙。



# 學生注意事項

## 中一新生應特別留意之校規撮要

本校一向重視同學品德，同學除了要維持良好的學習態度外，亦要注意個人修養，家長亦必須督促 貴子弟切實遵行校規。以下為中一新生應特別注意之事項：

### （一） 儀容

- ✓ 同學須穿著整齊校服，整齊扣結衣鈕，恤衫衣腳不可外露，必須束好，並可看見皮帶；
- ✓ 假日回校補課須穿整齊校服；而參加活動則須穿體育上衣，深藍色或黑色直腳牛仔褲或深藍色或黑色及膝運動褲，並穿著白色為主運動鞋；
- ✓ 男女生皆不得染髮，電髮或負離子直髮，亦不得塗『啫喱膏』、噴髮膠等；
- ✓ 男生前額頭髮不可過眉，女生前額及兩鬢之頭髮亦須以純黑色髮夾束紮妥當，不可讓其垂及眼眉；
- ✓ 不可配戴飾物，例如頸鍊、戒指、耳環、耳針或手鐲；
- ✓ 眼鏡款式必須端莊，不得奇形怪狀及顏色鮮艷。同學如佩戴粗邊眼鏡，其顏色須為純黑、深啡或無色透明。

### （二） 學習態度

- ✓ 遲到同學須罰站一整課節，三次遲到累積成一缺點，屢犯不改者，學校會按情況加重懲罰；
- ✓ 因病缺課者，必須有註冊**醫生證明書**。並於復課日連同請假信交予班主任，不得無故拖延；
- ✓ 事假須三個上課天前向校方申請批准，校方將審斷該申請之理由然後決定，未經校方批准而擅自缺席者，作曠課論；
- ✓ 欠交功課者，須出席放學後的留堂班及於留堂班補做。

### （三） 個人修養

- ✓ 對老師要尊敬，見面請安，放學說再見，此基本禮貌須切實遵行；
- ✓ 學生未經老師或校方許可，不得攜帶與學習無關之書籍、圖片、刊物、報章、唱片、電腦光碟等回校；
- ✓ 不得進入電子遊戲機中心、桌球室、網吧、參加狂野派對或其它品流複雜的地方，以免誤交不良份子及習染不良風氣；
- ✓ 求學時期應以學業為重，不適宜談戀愛；
- ✓ 同學在校內校外都必須注重品德、服飾和儀容，尊重自己的身份；
- ✓ 不論日常課堂或假日回校補課、參與活動，同學均不得攜帶手提電話或相機回校，如發現同學在校內使用手提電話或電話鈴聲響起，校方會加重處罰。同學如有特別原因，須事先向學校申請及得到批准方可攜帶。

- \* 校方將於九月初舉行學生講座，向同學派發「好學生守則」並詳述校規細節，請家長多加留意。如對校規或有關要求有任何疑問，請與班主任或訓導組老師聯絡。

## 2019-2020 年度中一分班試

所有中一新生**必須**參加測驗

測驗日期：2019 年 7 月 16 日上午

到校時間：上午 8:30 前

測驗地點：本校一樓禮堂（依入學編號查閱測驗座位）

測驗時間：上午九時至下午十二時三十分

科目	測驗時間	時限	
數學	上午 9:00 – 9:50	50 分鐘	
小息			
英文	上午 10:20 – 11:10	50 分鐘	15 分鐘(聆聽) +35 分鐘(讀寫)
小息			
中文	上午 11:40 – 下午 12:30	50 分鐘	10 分鐘(聆聽) +40 分鐘(讀寫)

注意事項：

1. 測驗當日如遇有熱帶氣旋或暴雨警告，家長應留意電台／電視台的公布或香港政府一站通網頁 ([www.gov.hk](http://www.gov.hk)) 發出的新聞公報。如教育局宣佈停課，測驗將會順延至翌日早上(17/7) 舉行，測驗時間和其他安排不變。如 17/7 天氣持續惡劣，測驗會再繼續延期一天。
2. 學生須攜帶「中學學位分配派位證」、身份證及文具參加測驗。
3. 學生亦須攜帶 中一新生課外活動比賽成績紀錄及地址證明，並於當日最後一節考試完結後遞交。
4. 家長可於中午 12:45 在有蓋操場接回子女。

## 中一適應課程 (2019-2020)

本校為使同學更快適應中一生活及提高同學的英語學習能力，故開辦為期五天之「中一適應課程」，所有中一新生必須參加，詳情請見下表：

	日期及時間		班級及地點	
	日期	時間	班別	地點
<b>中一適應課程</b>	八月十九日 (星期一)	<b>上午九時正 至下午十二時四十五分</b>	中一孝 (1A)	201 室
	八月二十日 (星期二)	上午九時正 至十一時十五分	中一弟 (1B)	202 室
	八月二十一日 (星期三)	上午九時正 至十一時十五分	中一忠 (1C)	203 室
	八月二十二日 (星期四)	上午九時正 至十一時十五分	中一信 (1D)	204 室
	八月二十三日 (星期五)	上午九時正 至十一時十五分	中一禮 (1E)	205 室

\* 學校會在八月十九日安排中一新生拍攝「學生證照片」，故同學必須穿著整齊校服回校。

- 註：1. 各中一重讀生必須參加「中一迎新日」及「中一適應課程」。
2. 如因事未能出席上述活動的同學，請在七月十六日(星期二)向學校遞交請假信，如因病缺席以上兩項活動，學生事後亦須補交醫生信及請假信。